

## Sezione di Diagnostica per Immagini, Radiologia interventistica e Radioterapia

### Componenti (ruolo)

Prof. Massimo Caulo P.O. MED36 Radiodiagnosta

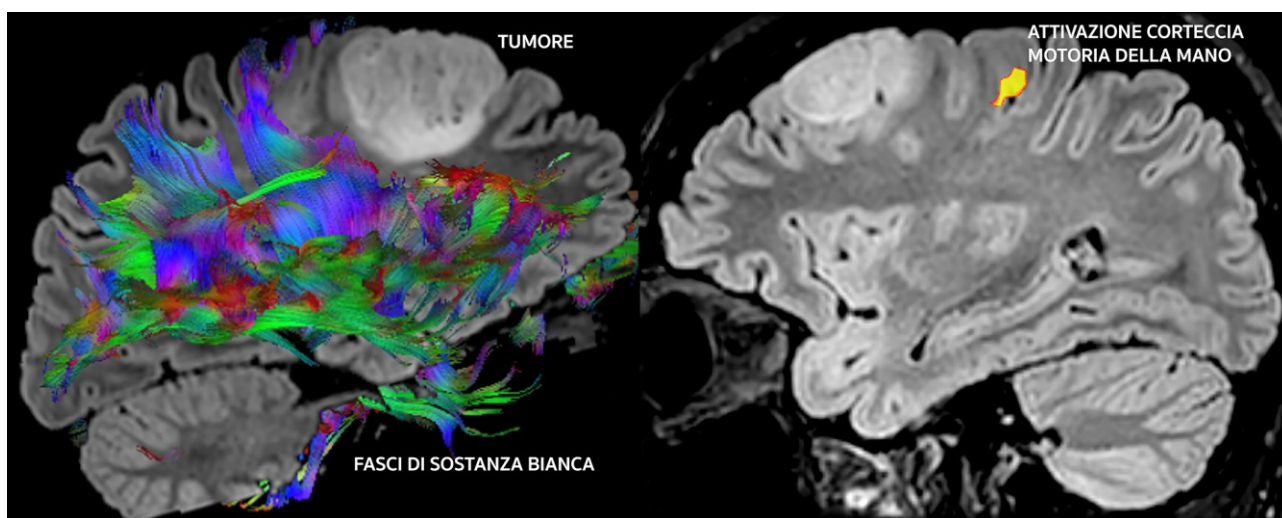
Prof. Domenico Genovesi P.A. MED36 Radioterapista

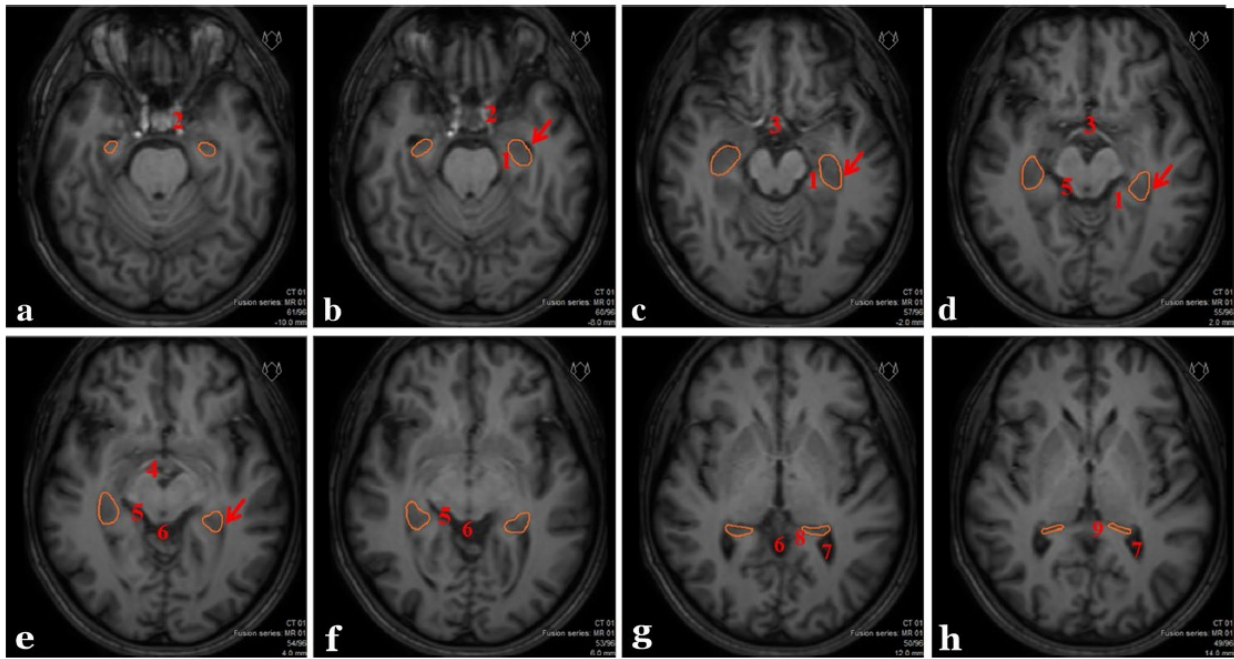
Dott Andrea Delli Pizzi RTDA MED36 Radiodiagnosta

La Sezione copre tutti i settori della ricerca del SSD MED/36 e di quello MED/37.

Nel campo della Radiodiagnostica l'attività di ricerca è rivolta all'utilizzo del più moderne tecniche avanzate di Risonanza Magnetica per lo studio di tutti gli organi del corpo per l'identificazione di biomarcatori in grado di fornire accurate diagnosi e predizione di outcome. Particolarmente avanzate sono le linee di ricerca nell'ambito della neuroradiologia e della patologia pelvica. All'interno della Sezione è presente un laboratorio completamente dedicato alle applicazioni dell'Intelligenza Artificiale in Radiodiagnostica e Radioterapia.

Nel campo della Radioterapia l'attività di ricerca è principalmente rivolta su tre indirizzi: a) identificazione su imaging RM dei nuovi Organi a Rischio di tossicità per i trattamenti Radioterapici sia a livello cerebrale, ippocampo soprattutto, sia a livello pelvico come nel caso del pavimento pelvico e diaframma uro-genitale; b) identificazione della ghiandola prostatica mediante imaging RM per l'impiego di tecniche di Radioterapia Stereotassica mirata ed ultraipofrazionata con possibilità di sovradosare le aree a maggiore densità tumorale visibili alla RM multiparametrica di stadiazione; c) stadiazione e ristadiazione preoperatoria mediante RM morfologica e di diffusione dei Tumori del Retto sottoposti a programmi di Radio-Chemioterapia preoperatoria concomitante.





Development of a contouring guide in three different head set-ups for hippocampal sparing in Radiotherapy

